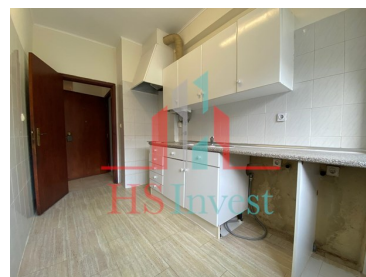




Loures - Apartamento



 3

Quartos

 2

Casas de banho

 68

Área (m²)

295 000 €

(EUR €)

Apartamento T3 Loures

Apartamento T3 Loures

Precisa de Crédito Habitação? Tratamos do seu Crédito Habitação SEM CUSTOS PARA SI. A HSInvest através da MAXFINANCE HSInvest intermediário de Crédito Registado no Banco de Portugal com o N° 6096 tem para si as melhores taxas e condições do mercado.

Apresentamos lhe este excelente apartamento T3 situados em Loures que lhe oferece um espaço amplo, luminoso e com vista desafogada.

Muito bem localizado em um R/C de um prédio com elevador, próximo de vários comércios e serviços

A 5 minutos do Hospital Beatriz Ângelo

A 10 minutos do Loures Shopping



Helder Henriques

Diretor Comercial

+351 969 069 785*

helder.henriques@hsinvest.pt

T +351 969 069 785* · T +351 937 127 419* · E geral@hsinvest.pt

Avenida Corvo Marinho N° 184 2890-342

AMI 18123

¹ (Chamada para rede fixa nacional) | ² (Chamada para rede móvel nacional)



Nas proximidades poderá encontrar Estação metro de Loures a 10 minutos a pé, que lhe permite um fácil acesso a várias zonas de Lisboa com rapidez e comodidade e várias paragens de autocarro nas suas proximidades.

Supermercados, Continente, Pingo Doce e vários outros estabelecimentos comerciais nas suas proximidades, assim como: Escolas, parques infantis, parque urbanos, clinicas, camara municipal, segurança social, finanças, bancos. Todo o tipo de comércio e serviços para lhe proporcionar uma vida prática e comoda a si e a sua família.

Além de tudo isso o apartamento encontra se inserido em uma zona calma e com acessos privilegiados para quem privilegia fazer do carro o seu meio de transporte do dia a dia com acessos rápidos a A8, A9 e outros mais.

Imóvel com melhoramento a decorrer

Valor de venda; 295.000,00€ com janelas novas em PVC

Valor de venda; 285.000,00€ com janelas de origem

Descrição;

Cozinha; Móveis novos, cerâmicas novas, , placa vitrocerâmica, forno e exaustor.

Portas envernizadas com puxadores novos.

WC'S; Sanitários novos.

Tomadas elétricas novas.

Pavimento flutuante nos quartos.

Imóvel composto por:

Hall de distribuição

Sala ampla com ligação a cozinha, com possibilidade de fazer um bonito open space

3 – Quartos um deles com acesso a varanda e outro com roupeiro embutido

2 - Casas de banho uma completa com banheira e outra de serviço com base de duche.

Videoproteiro

Prédio com Elevador

Caixilharia em Alumínio

Apartamento virado a nascente e com vista desafogada que lhe proporciona belas manhãs de sol e uma excelente luminosidade.

Não espere mais, contacte nos e agende a sua visita, estaremos a sua disposição para qualquer esclarecimento adicional ou apenas para marcar visita a sua futura casa.

Esperamos por si!

Somos Intermediários de Crédito registados no Banco de Portugal com o N° 6096, e caso necessite temos para si as melhores taxas e condições do mercado, tratamos do seu processo SEM CUSTOS para si do primeiro ao ultimo minuto sem perdas de tempo aborrecimentos ou burocracias, Consulte-nos.

VOCÊ SONHA! JUNTOS CONCRETIZAMOS.



Helder Henriques

Diretor Comercial

+351 969 069 785*

helder.henriques@hsinvest.pt

T +351 969 069 785* · T +351 937 127 419* · E geral@hsinvest.pt

Avenida Corvo Marinho N° 184 2890-342

AMI 18123

¹ (Chamada para rede fixa nacional) | ² (Chamada para rede móvel nacional)



Características da Propriedade

- Roupeiros
- Jardim
- Pisos: 6
- Vídeo porteiro
- Esgotos municipais
- Localização central
- Certificação energética: E
- Varanda
- Proximidade: Aeroporto, Serra, Zona comercial, Restaurantes, Cidade, Campo, Hospital, Farmácia, Transportes Públicos, Escolas, Piscinas Públicas, Parque infantil
- Ano construção: 1999
- Vista: Vista montanha, Vista cidade, Vista vila, Vista urbanização, Vista jardim
- Elevador
- Localização sossegada
- Vistas panorâmicas
- Água da rede



Helder Henriques

Diretor Comercial

+351 969 069 785*

helder.henriques@hsinvest.pt

T +351 969 069 785* · T +351 937 127 419* · E geral@hsinvest.pt

Avenida Corvo Marinho N° 184 2890-342

AMI 18123

¹ (Chamada para rede fixa nacional) | ² (Chamada para rede móvel nacional)